

抗菌

ハセガワのおひつ™



樹脂製で衛生的なおひつが新登場

- 従来の木製のように、割れ・木くず・黒カビの心配もなく衛生的
- 内部の発泡体構造により木製以上の保温性
- 洗浄性も高く、作業効率の改善にも



お寿司・保育・福祉施設・スーパー・ホテル・旅館・レストラン等におすすめ

NEW



NEW!



新しいサイズが追加しました!

ハセガワのおひつ 30 cm (HO-30)



ハセガワのおひつ 33 cm (HO-33)



ハセガワのおひつ 36 cm (HO-36)



断面図

【外部】
ポリエチレン

【内部】
発泡ポリスチレン

内部の発泡体構造により重量も軽量化!

■ハセガワのおひつ 品番・価格表

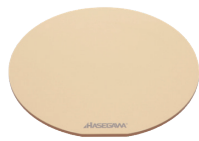
品番	内径	外径	価格	重量	推奨量	最大量
HO-30	D275 × H115 mm	D298 × H135 mm	¥48,000	1.4 kg	1 升	1.5 升
HO-33	D305 × H145 mm	D330 × H165 mm	¥55,100	1.9 kg	1.5 升	2 升
HO-36	D328 × H230 mm	D363 × H250 mm	¥66,000	2.8 kg	3 升	3.5 升

材質：ポリエチレン・発泡ポリスチレン

※ 実際の酢飯量は、お客様のご都合に合わせてご判断ください。

※ 重量は蓋の重さも含めた値となります。

※ 異種材料の複合構造の為、使用状況等により剥離や隙間が生じる場合がございます。その際は、直ちに使用を中止し、新しいものとお取替えください。



蓋表



蓋裏



蓋のハセガワロゴ部分は、平らになっており立て掛けた際に転がりにくくなっております。

■ハセガワのおひつ 蓋 サイズ表

品番	厚さ	直径	重量
HO-30	12 mm	310 mm	500g
HO-33	13 mm	340 mm	640g
HO-36	18 mm	380 mm	890g

※ 蓋の別売りはしていません。

抗菌

ハセガワの目打ち用まな板™



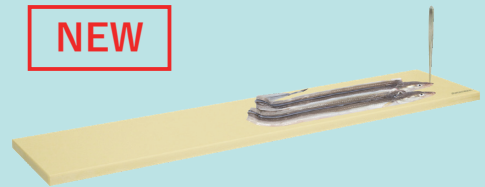
衛生的な樹脂製目打ちまな板

- 水を吸わずカビの心配がなく、ささくれや木くず等の異物混入を防ぐ
- 目打ち針がしっかりと刺さって抜けにくい



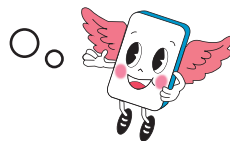
お寿司・割烹・料亭・旅館・ホテル等におすすめ

NEW



穴が開いていることで目打ち針が刺さりやすく刺す場所の目安としても!

穴 直径 2.8 mm・深さ 13 mm
両面右下各 6 箇所



○ は穴の位置を示しております。

■ハセガワの目打ち用まな板 品番・価格表

品番	サイズ mm	価格	重量
MRB16-7516	750 × 165 × H16	¥15,000	1,840g

材質：エラストマー

※ 使用状況等により剥離や隙間が生じる場合がございます。その際は直ちに使用を中止し、新しいものとお取替えください。

※ 保管方法により、反り等が生じる場合がございます。

※ 目打ち針は、製品に付属していません。

